

VISIT GDANSK 



**Odkryj wyjątkowy
Gdańsk**

Spis treści

Wstęp	2
Top historyczne miejsca	3
Blisko natury w Gdańsku	10
Gdańsk aktywnie	14
Gdańsk z dziećmi	16
Poza centrum	19
Smaki Gdańska	22
Największe wydarzenia cykliczne w Gdańsku	26
Poznaj bursztyn – skarb Gdańska	29
Zakupy w Gdańsku	31
Karta Turysty	32

Wstęp

Gdańsk jest wyjątkowym miejscem. Historyczną zabudowę otaczają zapierające dech w piersiach obszary przyrodnicze. To tu wartki rytm miejskiego życia styka się ze spokojem wszechobecnej natury, łącząc się w harmonijną całość. Tę unikalną atmosferę swobody i wolności znajdziesz tylko w Gdańsku.

Położony na wybrzeżu Bałtyku Gdańsk pełen jest wspaniałych gotyckich budowli, zabytkowych kościołów, nowoczesnych muzeów i urokliwych uliczek z kafejkami, restauracjami i pełnymi bursztynu sklepikami. Szukając wytchnienia można tu znaleźć również dużo przestrzeni na relaks i wypoczynek w otoczeniu natury. Piękne parki, szerokie, plaże oraz zielona Wyspa Sobieszewska ze szlakami pieszymi i rowerowymi, zachęcają do odkrywania.

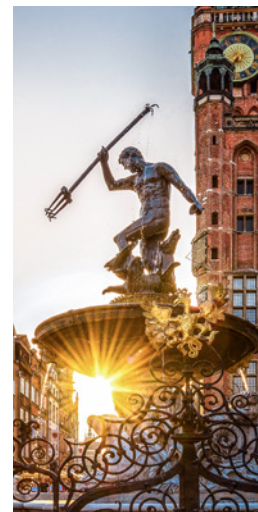
Oparta na lokalnych produktach i odwołująca się do tradycji kulinarnych portowego miasta kuchnia, zachwyca swoją różnorodnością. Z kolei cykliczne wydarzenia kulturalne uzupełniają obraz miasta i zwiększają jego atrakcyjność. Stają się tak popularne, że coraz częściej to właśnie one są głównym powodem przyjazdu do miasta. To także dzięki szerokiej ofercie kulturalnej Gdańsk fascynuje wszystkich niezależnie od wieku, zainteresowań czy pory roku.

Ten przewodnik pozwoli Ci dowiedzieć się więcej o Gdańsku. Jednak żadna broszura, choćby najbardziej pomocna, nie zastąpi osobistego doświadczenia. Nie czekaj więc i dowiedz się dlaczego to miasto jest tak wyjątkowe. Znajdź coś dla siebie i poczuć atmosferę portowego, pełnego historii i natury miasta. Gdańsk pozwoli Ci poczuć i doświadczyć więcej.

Top miejsca historyczne

Fontanna Neptuna

w Gdańsku to jeden z najbardziej charakterystycznych symboli miasta. Słynna rzeźba stoi przed pięknym Dworem Artusa, obok Ratusza, na Długim Targu, który jest swoistym rynkiem starego Gdańska. Fontanna została zaprojektowana przez Abrahama van den Blocke na początku XVII wieku. Neptun – bóg mórz i oceanów – stanął przodem do królewskich kamienic, w których rezydowali władcy podczas wizyt w Gdańsku, aby oddać im cześć.



Ratusz Głównego Miasta to gotyckorenesansowa budowla usytuowana na styku ulicy Długiej i Długiego Targu. Można w niej zwiedzić piękne pomieszczenia: Sień, Salę Białą



fol. freestocs

i Salę Czerwoną. Każda z nich jest wypełniona unikatowymi przedmiotami i licznymi dziełami sztuki. W okresie letniego sezonu turystycznego, za dodatkową opłatą, można wejść na galerię widokową w wieży. Tam, z wysokości około 50 metrów, roztacza się wspaniała panorama Gdańska.



Dwór Artusa to jeden z najbardziej reprezentacyjnych zabytków położonych przy tzw. Trakcie Królewskim, pełniący w minionych wiekach rolę miejsca spotkań kupców. To tu odbywały się posiedzenia, ale także bale i rauty. Swoją siedzibę miała tu

gielda zbożowa. Zespół obiektów Dworu Artusa tworzą: Stary Dom Ławy, właściwy Dwór Artusa oraz Nowy Dom Ławy. Wyjątkowym zabytkiem jest piec kaflowy o wysokości 11 metrów, zwany dumnie „królem wszystkich pieców”.



Dom Uphagena jest jedyną w Polsce i jedną z niewielu w Europie, kamienic mieszczańskich z XVIII wieku dostępnych współcześnie. Jest przedstawicielem Muzeum Wnętrz Mieszczańskich. W kamienicy oglądać można pomieszczenia mieszkalne i gospodarcze. Jest to także jedna z nielicznych kamienic w Gdańsku odtworzona w pełnej długości. Prezentuje oryginalny wygląd gdańskich domów. Spacer po troskliwie odtworzonych wnętrzach pozwala poczuć się jak w końcu XVIII wieku.

Bazylika Mariacka Wniebowzięcia Najświętszej Maryi Panny w Gdańsku.

Konkatedralna Bazylika Mariacka to największy w Europie kościół zbudowany z cegły. Wewnątrz znajdują się niezwykle, warte zobaczenia zabytki, między innymi kopia obrazu „Sąd Ostateczny”

Hansa Memlinga, kamienna Pieta i zegar astronomiczny. Bazylika jest najczęściej odwiedzanym kościołem w Gdańsku.



Żuraw to jedna z głównych atrakcji i symbol Gdańsk. Wybudowany w XV w. dźwig portowy, z drewnianą konstrukcją osadzoną pomiędzy dwiema basztami, służył przede wszystkim jako urządzenie portowe, z czasem przekształcono jego militarne przeznaczenie na potrzeby

ówczesnych mieszkańców. Żuraw jest jedynym tego rodzaju obiektem w Europie zachowanym do dziś.



fot. Patryk Kośmider

Muzeum Narodowe.

Tryptyk „Sąd Ostateczny” Hansa Memlinga jest jednym z najwybitniejszych i najlepiej zachowanych przykładów malarstwa niderlandzkiego na świecie. Do dzisiaj zachwyca świetlistością czystych, wyszukanych barw i bogactwem złożonych treści. Do sławy arcydzieła przyczyniła się zarówno jego ranga artystyczna, jak i burzliwe dzieje, które na wieki związały obraz z Gdańskiem.



fot. Jerzy Pinkas / gdansk.pl

Sołdek to pierwszy statek pełnomorski zbudowany w polskiej stoczni a dokładniej: w Stoczni Gdańskiej, po II wojnie światowej. Pod koniec 1980 roku „Sołdek” został wycofany ze służby w Polskiej Żegludzie Morskiej a od 1985 roku pełni funkcję statku-muzeum. Zwiedzając „Sołdka” można poznać niemal wszystkie pomieszczenia zabytkowego parowca, m.in. maszynownię, kabiny oficerów i marynarzy oraz mostek kapitański.



Miejsca związane z II wojną światową

Atak na Westerplatte, 1 września 1939 r. jest uznawany za rozpoczęcie II Wojny Światowej. W przestrzeni Gdańska do dzisiaj znajduje się wiele miejsc upamiętniających heroiczną walkę o wolność. O bohaterskich czynach obrońców, przypominają takie obiekty, jak: **Muzeum II Wojny Światowej**, Muzeum Poczty Polskiej, Pomnik Obrońców Wybrzeża oraz Wartownia nr 1 na Westerplatte.



fot. Patryk Koźmider

Miejsca związane z Solidarnością

To w Gdańsku, poprzez utworzenie NSZZ „Solidarność” rozpoczęła się otwarta walka z komunistycznym systemem o wolność, godność i sprawiedliwość. Miejsca, które były świadkami jednego z najważniejszych ruchów społeczno-politycznych XX wieku, można do dzisiaj podziwiać w miejskiej przestrzeni: **Europejskie Centrum Solidarności**, Pomnik Poległych Stoczniovców, Historyczna Sala BHP, Kościół św. Brygidy.



Gdańsk

1. Ergo Arena
2. Archikatedra w Oliwii
3. Park Oliwski
4. Wzgórze Pachociek
5. Gdański Ogród Zoologiczny
6. Plaża w Brzeźnie
7. Zaspą - Galeria Muralu
8. Stadion Energa Gdańsk
9. Latarnia Morska w Nowym Porcie
10. Twierdza Wisłoujście
11. Westerplatte
12. Garnizon Kultury
13. Ul. Wajdeloty
14. Stocznia Gdańska
15. Europejskie Centrum Solidarności
16. Pomnik Poległych Stoczniovców
17. Brama nr 2 Stoczni Gdańskiej
18. Hevelianum
19. Kościół św. Katarzyny
20. Centrum św. Jana
21. Statek - muzeum „Sołdek”
22. Narodowe Muzeum Morskie
23. Żuraw
24. Muzeum II Wojny Światowej
25. Kościół Mariacki
26. Ul. Mariacka
27. Ratusz Starego Miasta
28. Hala Targowa
29. Wielka Zbrojownia
30. Bazylika św. Mikołaja
31. Kościół św. Brygidy
32. Muzeum Bursztynu
33. Złota Brama
34. Dom Uphagena
35. Ratusz Głównego Miasta
36. Dwór Artusa
37. Fontanna Neptuna
38. Zielona Brama
39. Gdański Teatr Szekspirowski
40. Muzeum Narodowe („Sąd Ostateczny” H. Memling)
41. Narodowe Centrum Żeglarstwa (Górki Zachodnie)
42. Wyspa Sobieszewska



Blisko natury w Gdańsku

Szum morskich fal, piasek pod stopami, aleje rozłożystych drzew, dziko żyjące gatunki zwierząt - to tylko kilka z szeregu przykładów, które oferuje gdańska natura. Rozbudowana "zielona" oferta miasta pozwoli odkryć je na nowo - zarówno aktywnym, jak i tym szukającym wyciszenia.

Poznaj Wyspę Sobieszewską

Wyspa Sobieszewska to wizytówka naturalnego bogactwa Gdańska. Szeroko rozbudowana flora i fauna nadają charakter temu miejscu. To tu można w pełni poczuć nadmorski smak wolności.

Rezerwat „Ptasi Raj” jest domem dla ptaków, które w okresie wiosennych i jesiennych przelotów całymi stadami odpoczywają na taflach dwóch przybrzeżnych jezior. Ponadto miejsce słynie z urzekających widoków na ujście Wisły Śmiałej do morza oraz napawającego spokojem piękna przyrody.

Rezerwat „Mewia Łacha” to obszar włączony do sieci obszarów Natura 2000. Mieści się na dwóch obszarach: na Wyspie Sobieszewskiej oraz w Mikoszewie, gminie Stegna.



fot. Grażyna Murawska

W Rezerwacie można spotkać ponad 120 gatunków ptaków, blisko 300 gatunków roślin a także...

Foki na Wyspie Sobieszewskiej... dzięki fokom! To tu jest ich naturalne środowisko bytowania, przez co stanowią unikatową ozdobę Rezerwatu. Można ich wypatrywać przez cały rok ze specjalnej wieży lub biorąc udział w zorganizowanych wycieczkach. Zdarza się, że spacerowicze spotykają tych niecodziennych mieszkańców Wyspy obok wejścia nr 1 na sobieszewskiej plaży.

Zbiornik wody „Kazimierz”. Wieża wodna, regulująca ciśnienie w sieci wodociągowej to najwyższy punkt na wyspie. W środku można obejrzeć dwie wystawy multimedialne. Na szczycie zbiornika znajduje się taras widokowy, z którego rozpościera się panorama na Zatokę Gdańską, Żuławy Gdańskie i Wyspę Sobieszewską.

Plaże

Plaże, będące atutem naturalnej strony Gdańska, liczą około 25 kilometrów długości, co zachęca do aktywności fizycznej niezależnie od wieku i stopnia sprawności. Kompleks gdańskich plaż zaczyna się u ujścia Wisły do Bałtyku w Świbnie a kończy w Jelitkowie, graniczącym z Sopotem i dalej z Gdynią.



Plaża Jelitkowo

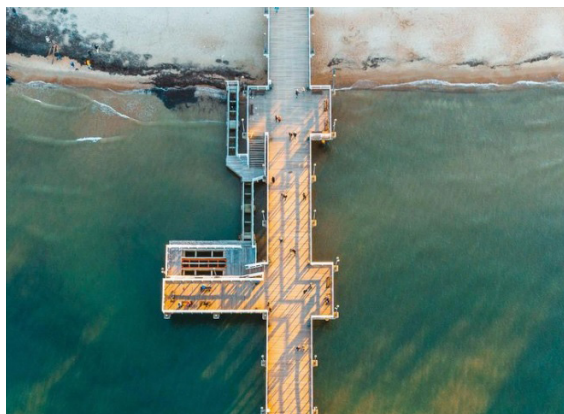
fot. Jacek Jaskólski

Plaża Brzeźno to najpopularniejsze wśród mieszkańców i turystów kąpielisko w Gdańsku. Znajduje się tu molo, liczące około 140 metrów długości. Tuż przy plaży dostępne są: liczne punkty gastronomiczne, punkt medyczny, przebieralnia czy toalety.

Plaża Jelitkowo. Kąpielisko w Jelitkowie, leżące na granicy Gdańska i Sopotu, jest doskonale skomunikowane z resztą miasta. Na jego terenie nie brakuje miejsc, w których można wypożyczyć sprzęt plażowy i sportowy, a także poćwiczyć na siłowni pod gołym niebem.

Plaża Sobieszewo. Wyspa to najbardziej zielona i „dzika” część Gdańska. Szerokie, piaszczyste i często puste plaże, pozwalają odpocząć w ciszy i spokoju. Bogactwo naturalnego krajobrazu uzupełniają rezerваты przyrody: Ptasi Raj oraz Mewia Łacha. Można tu spotkać ponad 200 gatunków ptaków a nawet - foki.

Plaża Stogi cieszy się wielkim zainteresowaniem, regularnie otrzymując wyróżnienie Błękitnej Flagi dla najlepszych kąpielisk.



Molo w Brzeźnie

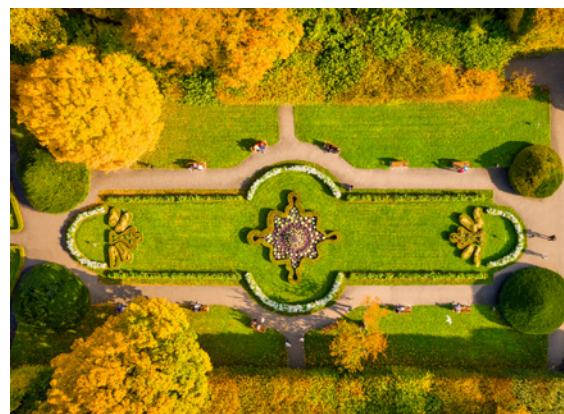
fot. Kamil Złotkowski

Parki

Wiosna i lato zachęcają do aktywności na świeżym powietrzu: długich spacerów czy pikników. Jesienią drzewa przyciągają wzrok bogactwem barw, zimą z kolei można podziwiać zaspę puszystego śniegu.

Park im. Adama Mickiewicza, zwany także **parkiem Oliwskim**, to jedno z najbardziej znanych miejsc w Gdańsku. Jego niesamowite położenie, piękna roślinność i klimatyczne alejki zachwycającą spacerowiczów już od kilkuset lat.

Do jednego z najstarszych gdańskich parków wlicza się **Park Oruński**. Wyjątkowość tego miejsca podkreśla sąsiedztwo zabytkowego dworku z XIX wieku. Fanom aktywnego wypoczynku z pewnością spodoba się **Park im. Ronalda Reagana**. Tu mogą skorzystać z: dróg dla rowerów i spacerowiczów, siłowni na świeżym powietrzu czy skateparku. Poczucie wolności i nieograniczoną swobodę ruchów przyniesie prawie 20 tys. km kw powierzchni **Trójmiejskiego Parku Krajobrazowego**. Uwolnij endorfiny na przecinających się licznych szlakach pieszych i rowerowych.



Park Oliwki

fot. Patryk Kośmider

Gdańsk aktywnie

Szukasz pomysłów na aktywny wypoczynek? Jesteś w dobrym miejscu. Liczne ścieżki rowerowe, szlaki edukacyjne czy infrastruktura sportowa na świeżym powietrzu z pewnością przyspieszą tętno.

Trasy Rowerowe. Uwolnij endorfiny przemierzając słoneczne plaże, ścieżki wzdłuż rozłożystych drzew czy magiczne dzielnice miasta. Gdańsk to miejsce przecięcia nie tylko lokalnie utworzonych, ale i europejskich tras rowerowych! Pieszne odkrywanie Gdańska nie jest dla Ciebie? Wsiadaj na swojego dwukołowca, poczuj orzeźwiający wiatr na twarzy i znajdź swój sposób na odkrycie tego miasta!

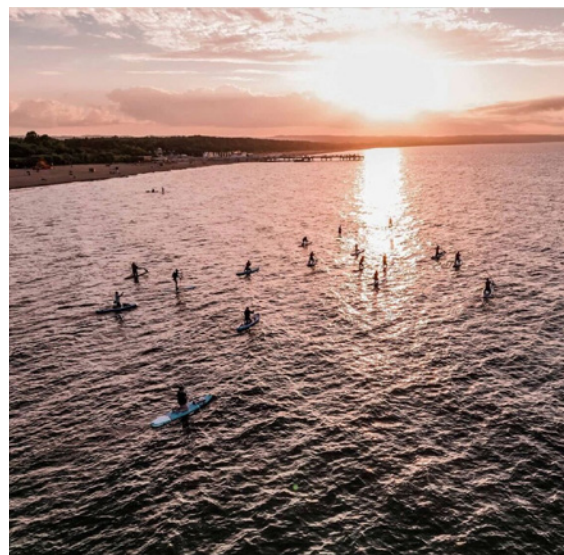
Jogging. Gdańsk to miasto wprost stworzone do uprawiania biegów. Parki oraz tereny zielone przyciągają dobrze utrzymanymi, szerokimi szlakami. Bieg w otoczeniu zieleni lub nad samym Bałtykiem? Proszę bardzo!



Ci potrzebujący dodatkowej adrenaliny mogą sprawdzić swoje umiejętności w licznych konkursach, maratonach i biegach na różnych dystansach.

Rejsy Motławą. Chcesz poczuć prawdziwie morski klimat? Rejs po Zatoce Gdańskiej spełni twoje oczekiwania! Liczne firmy oferują wycieczki, w czasie których można podziwiać imponującą zabudowę głównego miasta oraz postindustrialny klimat Stoczni Gdańskiej. Romantyczne chwile we dwoje czy szalony wieczór ze znajomymi - pływanie po Motławie to zawsze dobra propozycja!

Sporty wodne. Kontakt z gdańskimi wodami nie musi się ograniczać wyłącznie do morskiej wycieczki! Gdańska Motława oraz nadmorski pas Bałtyku rzadko kiedy zamarzają a to oznacza, że sporty wodne można tu uprawiać praktycznie przez cały rok! Kajaki, supy, rowery wodne - wybierz najlepszą dla siebie wodną aktywność i baw się dobrze pod okiem profesjonalnych instruktorów!



fot. What'SUP Gdańsk

Gdańsk z dziećmi

Gdańsk to miasto przyjazne dzieciom. Mnóstwo obiektów stworzonych z myślą o najmłodszych, w tym blisko 50 placów zabaw, zapewnią rozrywkę najbardziej wymagającym.

Muzea i wystawy dla dzieci

Interaktywne wystawy edukacyjne, różnorodne warsztaty i pokazy dla najmłodszych - to tylko kilka z wielu propozycji spędzenia czasu przy niesprzyjającej na zewnątrz aurze.

Hevelianum. Interaktywne wystawy są ulokowane w XIX-wiecznych zabudowaniach dawnego fortu. Z myślą o najmłodszych przygotowano liczne zabawy edukacyjne oraz doświadczenia prowadzone przez edukatorów, które pomogą odkryć sekrety otaczającego świata.

Galeria Starych Zabawek. W Galerii Starych Zabawek można podziwiać wyjątkową kolekcję, w której 100% eksponatów stanowią zabawki polskiej produkcji, pochodzące z lat 1920-1989.



Hevelianum

Ośrodek Kultury Morskiej to nowoczesne centrum wiedzy o morzu, portach, statkach i stoczniach. Interaktywna ekspozycja pozwala poprzez zabawę poznać m.in. tajniki sterowania i dowodzenia jednostką morską, podwodnych podróży batyskafem czy powstawania fal tsunami.

Wystawa "Podróż w czasie", Muzeum II Wojny Światowej.

Składają się na nią dwa elementy: rekonstrukcja mieszkania warszawskiej rodziny oraz sali lekcyjnej, ukazujące realia życia i nauki w trudnym okresie II Wojny Światowej. Jest to część wystawy stałej, która w nieco bardziej przystępny i zrozumiały sposób pomoże zrozumieć ówczesną codzienność.

Atrakcje dla dzieci na świeżym powietrzu

Wysoka temperatura i przyjemnie grzejące słońce sprzyjają aktywnościom w otwartej przestrzeni! Jakie atrakcje dla dzieci do tego zachęcają?



fot. Patryk Kośmider

Gdański Ogród Zoologiczny. To wspaniałe miejsce dla małych odkrywców! Pięknie położony ogród, sąsiadujący z Trójmiejskim Parkiem Krajobrazowym, zajmuje obszar aż 136 hektarów! Mieszkańcy ZOO to blisko 800 osobników reprezentujących około 190 gatunków zwierząt ze wszystkich kontynentów! Są wśród nich takie, których populacji praktycznie nie spotyka się na wolności.

AmberSky. A gdyby tak wzbić się ponad gdańskie zabytki i zobaczyć miasto z perspektywy lotu ptaka? Nie potrzeba do tego latających maszyn - wystarczy przejażdżka w kole widokowym AmberSky! To tu, na wysokości 50 m, można podziwiać najbardziej okazałe perły architektury Głównego Miasta.

Szlak Lwa Heweliona. Lew jest jednym z najważniejszych symboli Gdańska: jego wizerunek można zobaczyć nie tylko w godle miasta czy miejskiej przestrzeni. Młodszy brat dostojnego ssaka - sympatyczny lew Hewelion zaprasza do odkrycia miasta jego szlakiem! Jego kilkanaście różnych figurek, pozwoli spacerowiczom zwrócić uwagę na wyjątkowe miejsca w Gdańsku.

Rejs statkiem pirackim. A dokładniej jednym ze statków stylizowanych na XVII – wieczne galeony: "Lew" oraz "Czarna Perła". Te pływające pod polską banderą jednostki oferują rejsy przez Stocznnię Gdańską, Stocznnię Remontową, doki, port i Twierdzę Wisłoujście na Westerplatte oraz po Zatoce Gdańskiej. Najmłodsze wilki morskie mogą pozdrawiać mijanych brzegiem przechodniów a nieco starsze - korzystać z licznych, uмирających podróży akcentów.

Poza centrum

Eksploracja Gdańska nie kończy się na centrum! Po największych atrakcjach gdańskiego Śródmieścia, w kolejce do odkrycia czekają bardziej odległe dzielnice. Każda z nich ma niepowtarzalną atmosferę wynikającą z jej historii i kultury.

Oliwa

Oliwa to jedna z najstarszych dzielnic Gdańska, przez wieki związana z działalnością Zakonu Cystersów. Kameralne uliczki oraz majestatyczne kamienice przypominają o nieco zakurzonej, ale fascynującej historii tych okolic.

Archikatedra w Oliwie. Najdłuższa świątynia w Polsce (107 metrów długości na zewnątrz) swój początek ma silnie związany z działalnością Zakonu Cystersów. W środku budowli znajdują się 23 ołtarze barokowe i rokokowe, w tym ołtarz główny - najpełniejsze dzieło barokowe znajdujące się na Pomorzu (datowane na 1688 rok).





Park Oliwski

fol. Jacek Jaskólski

Palmiarnia Parku Oliwskiego. Pierwotnie zbudowana w XVII wieku, została gruntownie przebudowana w 2017 roku. Obecnie ma formę szklanej, automatycznie otwieranej rotundy o wysokości 24 metrów i szerokości 17 metrów. Wewnątrz obiektu można podziwiać liczne gatunki egzotycznych roślin. Obiekt jest dostosowany do potrzeb osób z niepełnosprawnościami.

Wzgórze Pacholek to blisko 100-metrowe wzniesienie na obszarze gdańskiej dzielnicy Oliwa. W przeszłości to miejsce nazywano: "Czarcią Górą" lub "Górą Karola". Na szczycie wzgórza znajduje się wieża widokowa o wysokości około 15 metrów. Jeżeli wchodzenie na punkt widokowy to za małe wyzwanie, można odwiedzić leżącą w sąsiedztwie "Górę Kościuszki".

Wrzeszcz

Niedaleko gdańskiego Śródmieścia znajduje się niezwykle klimatyczny, noszący ślady przedwojennej historii Wrzeszcz. To tętniąca życiem



Ulica Wajdeloty w Gdańsku Wrzeszczu

dzielnica eklektycznych kamienic z końca XIX wieku, niewielkich restauracji i kafejek oraz autorskich butików.

Pomnik z Oskarkiem. Tuż przy fontannie przy Placu Józefa Wybickiego od 2002 roku można zobaczyć rzeźbę siedzącego na ławce, grającego na bębnie chłopca. To Oskar Matzerath, bohater powieści "Blaszany Bębenek" autorstwa noblisty związanego z Gdańskiem - Günтера Grassa. W 2015 roku "dosiadł się" do niego sam pisarz. Obie rzeźby zostały wykonane przez profesora gdańskiej ASP - Sławoja Ostrowskiego.

Park Jaśkowej Doliny. Malownicze ścieżki na pagórkowatym terenie doceniali już w XIX wieku najbogatsi mieszkańcy. Przechadzając się po parku, można podziwiać wille dawnych milionerów. Poza walorami przyrodniczymi, park oferuje wiele ciekawych atrakcji., w tym Teatr Leśny - amfiteatr położony u podnóża Jaśkowej Góry.

Smaki Gdańska

Czy istnieje typowa dla Gdańska kuchnia? Nie można jej zamknąć w jednym daniu czy produkcie. Przez wielokulturowe wpływy ludzi przybywających tutaj z różnych części Europy, powstała wyjątkowa mieszanka smaków, aromatów i przyzwyczajzeń, które przybrały postać lokalnych potraw.

Gdańska kuchnia – historia

Obok bogatej historii, pięknej architektury i zapierającej dech w piersiach natury, kolejnym czynnikiem wyróżniającym Gdańsk są wielowiekowe tradycje kulinarne. Ze względu na lokalizację portu, najbardziej dostępnym produktem były ryby. Mieszkańcy hanzeatyckiego miasta, często jako pierwsi mieli dostęp do orientalnych przypraw, które nadawały charakteru daniom tutejszej kuchni. Nie można zapominać o wpływie bogatej kuchni kaszubskiej - regionu, którego Gdańsk jest historyczną stolicą. To wyróżnia miasto na kulinarnej mapie Polski.



Typowe dania kuchni gdańskiej

Tradycyjna kuchnia Gdańska w dużej mierze bazuje na rybach. Dania rybne i mięsne, uzupełniają warzywa i owoce z okolicznych pól. Wyjątkowości dodają egzotyczne przyprawy oraz wielokulturowe zwyczaje kulinarne przybywającej tu ludności - można tu się doszukać wpływów niemieckich, holenderskich, żydowskich, rosyjskich a nawet szkockich. Ofertę dań uzupełniają wyborne lokalne trunki: Machandel, Goldwasser czy piwo jopejskie. W Gdańsku do tej pory istnieje wiele lokali, które swoją kulinarną ofertą, pozwalają odbyć tę unikatową podróż w czasie.

Gdańska kuchnia w wersji wegetariańskiej

Choć tradycyjne posiłki gdańskiej kuchni najczęściej zawierają mięso, wśród tutejszych dań nie brakuje potraw wegetariańskich, a nawet wegańskich! Uwagę zwraca bogaty wybór pieczywa w najróżniejszych formach oraz sałatki i surówki stworzone z lokalnych produktów rolnych. Wszystko okraszone egzotycznymi specjami, które przybyły tu na statkach kupieckich.





Poznaj ofertę
Smaków Gdańska

Restauracja „Gdański Bowke”

Jest takie miejsce, w którym można poczuć portowy klimat sprzed 200 lat, rozkoszując się smakiem polskiej kuchni i najlepszych trunków. W restauracji „Gdański Bowke”, specjalnie dla naszych Gości, każdego dnia, wypiekamy świeży chleb, lepimy pierogi i wkładamy całą swoją pasję i umiejętności w przygotowanie wyjątkowych potraw, które zadowolą największych nawet smakoszy i amatorów tradycyjnych, polskich smaków.

**Tradycyjna
kuchnia polska**
obserwuj nas na instagramie @gdanskiBowke



Dłgie Podrzeże 11, Gdańsk
info@gdanskiBowke.com
www.gdanskiBowke.com
+48 58 380 11 11

Największe wydarzenia cykliczne w Gdańsku

Gdańsk to miasto, w którym zawsze coś się dzieje! Liczne wydarzenia, które odbywają się w mieście co roku, gromadzą prawdziwe tłumy, bez względu na wiek, zainteresowania i inne. Bogata oferta kulturalna, artystyczna czy muzyczna, imprezy tematyczne czy plenerowe - "nuda" to słowo, które w gdańskim słowniku nie istnieje!

Jarmark św. Dominika. To wydarzenie po raz pierwszy zorganizowano pod koniec XIII wieku! Do dzisiaj, zgodnie z tradycją, odbywa się na przełomie lipca i sierpnia. Na trzy tygodnie ulice Głównego Miasta przypominają gwarne i barwne jarmarki z dawnych wieków, gdzie się kupuje, targuje, sprzedaje, porównuje, próbuje i inne. Wokół słychać różne języki a mieszające się tradycje i obyczaje tworzą niepowtarzalny klimat. Zapraszamy na słynny na całym świecie Jarmark św. Dominika!

Jarmark Bożonarodzeniowy. Jarmarki Bożonarodzeniowe stały się nieodzownym wydarzeniem w zimowych kalendarzach miast. Nie inaczej jest w Gdańsku. W 2022 roku gdański



Jarmark Bożonarodzeniowy został uznany przez prestiżowy portal turystyczny „European Best Destinations” za drugi najlepszy w całej Europie. Ogrzej się aromatycznymi potrawami i trunkami, spaceruj wśród kolorowych straganoń z unikatowym rękodziełem - daj się wciągnąć w świąteczny klimat Gdańska!

Baltic Sail. Każdego roku, do przystani wzdłuż Motławy cumują najróżniejsze jachty z różnych zakątków Europy! Zlot żaglowców Baltic Sail to nie tylko okazja do promocji morskiego dziedzictwa europejskiego regionu Morza Bałtyckiego, ale także zobaczenia Gdańska od strony wody - z pokładu wybranych żaglowców. Co roku z takiej możliwości korzysta kilka tysięcy osób.

Mozartiana. Tradycyjnie, w drugiej połowie sierpnia Park Oliwski zamienia się w ogromną, zieloną scenę muzyczną. To z powodu odbywającego się festiwalu Mozartiana, organizowanego na cześć słynnego austriackiego kompozytora. Wydarzenie obejmuje zawsze wielkie formy instrumentalno-wokalne, koncerty muzyki operowej, a także folkowe i jazzowe opracowania twórczości Wolfganga Amadeusza Mozarta.



Mozartiana

fot. Renata Dąbrowska



FETA

fot. Karol Stańczak

FETA. Międzynarodowy Festiwal Teatrów Plenerowych i Ulicznych – FETA to jeden z największych, znanych i cenionych plenerowych festiwali teatralnych w Polsce i w tej części Europy. Repertuar jest dostosowany do widzów w każdym wieku. Charakterystyczne dla FETY jest to, że przedstawienia odbywają się w przestrzeni miejskiej – na chodnikach, skwerach i zielenicach. Można powiedzieć, że w ten sposób sztuka dosłownie wychodzi do odbiorcy!

Festiwal Szekspirowski to międzynarodowe wydarzenie teatralne prezentujące najlepsze szekspirowskie spektakle z całego świata. Jego celem jest popularyzacja twórczości brytyjskiego dramaturga, Williama Shakespeara, patrona Festiwalu oraz gdańskiego teatru. Przedstawieniom towarzyszą spotkania z ich twórcami: reżyserami, aktorami, dramaturgami.



Muzeum Bursztynu

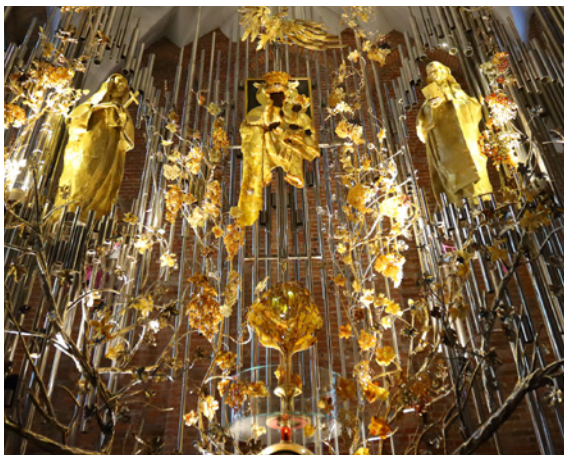
fot. A. Grabowska

Poznaj Bursztyn – skarb Gdańska

Nie bez powodu Gdańsk jest powszechnie nazywany „światową stolicą bursztynu”. Pierwsze wzmianki o lokalnych pracowniach rzemieślniczych pochodzą już z X wieku. Za „złoty wiek” - okres, w którym obróbka bursztynu cechowała się największym kunsztem, datuje się przełom XVI i XVII wieku. To prawdopodobnie wtedy powstało jedno z najbardziej okazałych i tajemniczych dzieł - Bursztynowa Komnata.

Miejsca związane z bursztynem

Muzeum Bursztynu. Zaprezentowano tu ponad 1000 eksponatów: od bryłek z inkluzjami sprzed 40 mln lat, przez zabytkowe obiekty świadczące o mistrzostwie dawnych bursztyników, po współczesne projekty artystów. Moż-



fot. Dominik Paszliński / gdansk.pl

na też poznać, między innymi, proces powstawania bursztynu oraz fascynujące tajemnice bursztynowej komnaty, której wystrój tworzyli gdańszczanie.

Bursztynowy Ołtarz w kościele św. Brygidy.

Dzieło to jest dwukrotnie większe od legendarnej Bursztynowej Komnaty i trzykrotnie od niej wyższe. Mowa o bogatym w symbole Bursztynowym Ołtarzu, który znajduje się w kościele św. Brygidy w Gdańsku. Imponuje i zachwyca każdego, kto na niego spojrzy, bez względu na wyznanie czy światopogląd.

Ulica Mariacka rozpoczyna się przy Bazylice Mariackiej i prowadzi ku Motławie oraz zamykającej ją Bramie Mariackiej. Jej charakterystycznym elementem są przedproża kamienic z kawiarenkami, galeriami sztuki i sklepikami z wyrobami z bursztynu. Uliczka, choć krótka (niespełna 200 metrów długości), posiada niezwykłą, magiczną wręcz atmosferę i uważana jest za najbardziej romantyczne miejsce w Gdańsku.

Zakupy w Gdańsku

Forum Gdańsk to nowoczesna przestrzeń miejska otwarta na Ciebie i Twoje potrzeby. W ścisłym centrum Gdańska, znajdziesz blisko 220 sklepów, w tym ponad 30 kawiarni i restauracji, cocktail bar, dwupoziomowe kino z 9 salami, 1100 miejsc parkingowych i 2 ha terenów zielonych z 33 000 roślin 80 gatunków, tworzących wyjątkowy ekosystem w mieście. W centralnym punkcie Forum znajduje się plac miejski, zaprojektowany jako atrakcyjna przestrzeń spotkań i relaksu. Posiada trasy rowerowe i spacerowe. W skład kompleksu wchodzi również historyczny budynek dawnego przedszkola siostr Elżbietanek oraz Kunszt Wodny - przyszła siedziba Instytutu Kultury Miejskiej. Forum Gdańsk jest też węzłem komunikacyjnym dla autobusów, tramwajów, pociągów i samochodów.

FORUM
GDANSK

MAMY VIBE
NA SHOPPING

Gdańsk, Targ Sienny 7
www.forumgdansk.pl

Karta Turysty – Twój sposób na miasto!



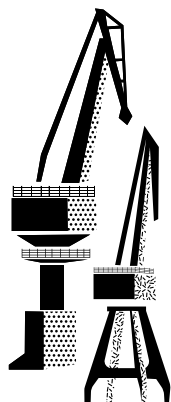
Chcesz odkryć historię i kulturę Gdańska?
Martwisz się, że w czasie wakacji z rodziną
nie znajdziesz atrakcji dla najmłodszych?
A może w ferworze zwiedzania ostatnią
rzeczą, o której myślisz jest bilet
na komunikację miejską?
Spokojnie, wszystkie te zagwozдки rozwiąże
Karta Turysty, czyli twój tańszy sposób
na zwiedzanie Gdańska!

Karta Turysty to pakiety złożone z bezpłatnych
wstępów do ponad 20 atrakcji turystycznych
oraz blisko 30 zniżek do obiektów kultury,
miejsc rozrywki i restauracji partnerskich,
dopasowane do Twoich potrzeb. Dodatkowo,
po zakupie pakietu możesz doładować na
Kartę także bilet na komunikację miejską
w Gdańsku lub całym Trójmieście.

W naszej ofercie znajdują się
również usługi Fast Track
i Executive Lounge,
oferowane przez Port
Lotniczy Gdańsk.



www.kartaturysty.visitgdansk.com



Gdzie kupisz Kartę Turysty?

Kartę Turysty możesz nabyć online
lub w następujących punktach
Informacji Turystycznej:

Gdańskie Centrum Informacji Turystycznej

ul. Długi Targ 28/29, 80-830 Gdańsk

+48 58 301 43 55

Godziny otwarcia:

maj-sierpień: 09.00-19.00 / 7 dni w tygodniu

wrzesień-kwiecień: 09.00-17.00 / 7 dni

w tygodniu

Europejskie Centrum Solidarności Souvenirs by Visit Gdansk

Plac Solidarności 1, 80-863 Gdańsk

Godziny otwarcia:

maj-wrzesień: 10:00-20:00 / 7 dni w tygodniu

październik-kwiecień: 10:00-18:00 / 7 dni

w tygodniu

Informacja Turystyczna i Lotniskowa w Porcie Lotniczym Gdańsk

ul. Słowackiego 210A, 80-298 Gdańsk

+48 58 348 13 68

Godziny otwarcia:

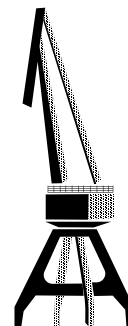
24 h / 7 dni w tygodniu

Pomorskie Centrum Informacji Turystycznej - Brama Wyżynna

+48 58 732 70 41

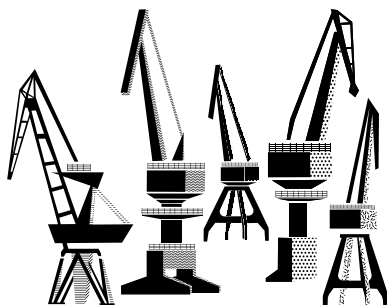
Godziny otwarcia:

9:00-17:00 / 7 dni w tygodniu





Produkty Visit Gdansk to wyjątkowa oferta, która w pełni odzwierciedla miejski klimat. Od odzieży, przez przedmioty codziennego użytku, po rozpyływające się w ustach słodycze i aromatyczne napoje: każdy z pewnością znajdzie tu coś dla siebie.



Bądź na bieżąco i odwiedź nasz sklep internetowy www.sklep.visitgdansk.com



Hotele w Gdańsku

Grano Hotels to idealny wybór dla biznesu. Oferujemy infrastrukturę hotelową i profesjonalną obsługę eventów.

- 14 sal konferencyjnych w trzech hotelach w centrum Gdańska oraz w nowym obiekcie przy Wyspie Sobieszewskiej.
- możliwość ugoszczenia nawet 2000 gości.
- 4 restauracje oraz 4 strefy SPA&Wellness.
- kompleksowa i dostosowana do różnorodnych potrzeb oferta.



VISIT GDANSK 

 @visitgdansk.official

 @visit_gdansk_official

Wydawca:

Gdańska Organizacja Turystyczna
www.visitgdansk.com

Zdjęcia:

Renata Dąbrowska, A. Grabowska,
Jacek Jaskólski, Patryk Kośmider,
Karolis Milišauskas (okładka), Grażyna Murawska,
Dominik Paszliński, Jerzy Pinkas,
Karol Stańczak, Kamil Złotkowski.

**Dziękujemy poniższym instytucjom
za udostępnienie zdjęć:**

Gdański Archipelag Kultury Plama, Muzeum
Gdańska, Polski Chór Kameralny Schola
Cantorum Gedanensis.

